

Spam-Filter

Was sind Spam-Mails?

Spam-Mails sind unerwünschte Mails, z.B. Werbemails, die von meist unbekanntem Absendern gestreut werden.

SLYNET stellt seinen Kunden einen SPAM-Filter für die Eindämmung der unerwünschten Mails zur Verfügung. Diese Software prüft alle eingehenden Mails und bewertet diese nach bekannten Mustern. Für jede Übereinstimmung wird dem Mail ein Stern (*) zugewiesen. Nach einer vordefinierten Anzahl Sterne, wird das Mail in einen neuen Ordner mit dem Namen „Junk-E-Mail“ verschoben und nicht wie bisher in den Postfachordner „Posteingang“. Die Trefferquote für dieses Verfahren liegt ca. bei hohen 95%. Es kann trotzdem vorkommen, dass ein Werbemail im „Posteingang“ Ordner landet. Umgekehrt könnte auch ein Mail, das kein Werbemail ist, in den Ordner „Junk-E-Mail“ eingehen. Den Ordner „Junk-E-Mail“ erreichen Sie **nur** über unser Web-Access Tool unter der Adresse:

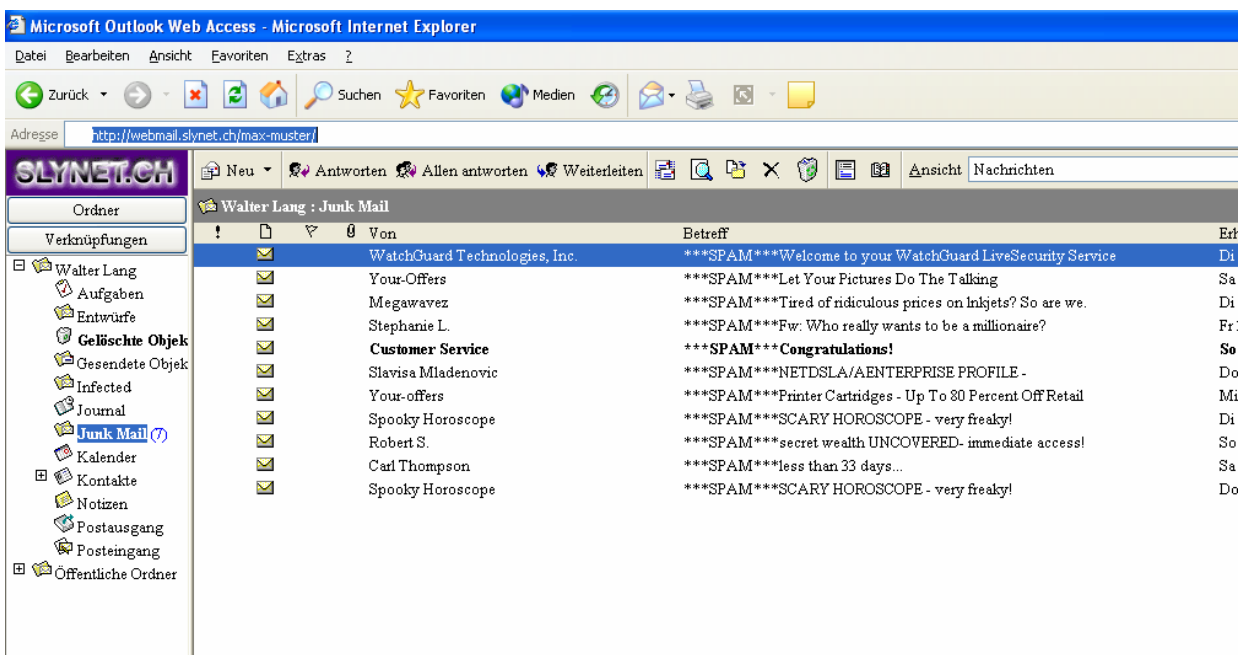
<http://webmail.slynet.ch/kundendomain>

z.B. für die Domain: <http://www.max-muster.ch> lautet die Web-Access Adresse:

<http://webmail.slynet.ch/max-muster>

Diese Adresse steht auch im Datenblatt zu Ihrem Hosting Abo bei SLYNET. Mit Web-Access können Sie Ihre Mails auch ausserhalb Ihres Büros jederzeit und überall abrufen.

Hier ist ein Beispiel von Web-Access



Mit Web-Access können Sie die Mails im Ordner „Junk-E-Mail“ bearbeiten (öffnen, löschen, verschieben usw.). Der Inhalt dieses Ordners wird vom Mailserver periodisch gelöscht.

Konfiguration der Filtereigenschaften vom SpamKiller

Sie können den Filter anpassen, indem Sie die Absenderadressen von Mails, welche irrtümlich im „Junk-E-Mail“ Ordner landen oder Spam-Mails die Sie filtern möchten, in eine Black-List oder White-List eingeben. In die **Black-List** tragen Sie zusätzliche Mailadressen oder Domains ein, die Sie blockieren möchten. In die **White-List** nehmen Sie Adressen oder Domains auf, welche irrtümlich gefiltert werden und die normal in den Posteingangordner gehören.

Das SpamKiller Tool erreichen Sie mit der Adresse:

<http://spam.slynet.ch/bwlists>

Anmelden mit Ihren Kontoinformationen (Konto und Passwort)



Kontoname eingeben und mit „Übernehmen“ bestätigen.



Hier wählen Sie im Menü links die White- oder Blacklist für Einträge aus.



Um alle Mails einer Domain zu blockieren, können Sie mit Platzhaltern arbeiten.

z.B. um alle Mails der Domain „firma.ch“ zu blockieren geben Sie

*@firma.ch ein.

Hier können Sie die Konfigurationen vornehmen und anschliessend mit „Übernehmen“ speichern.

