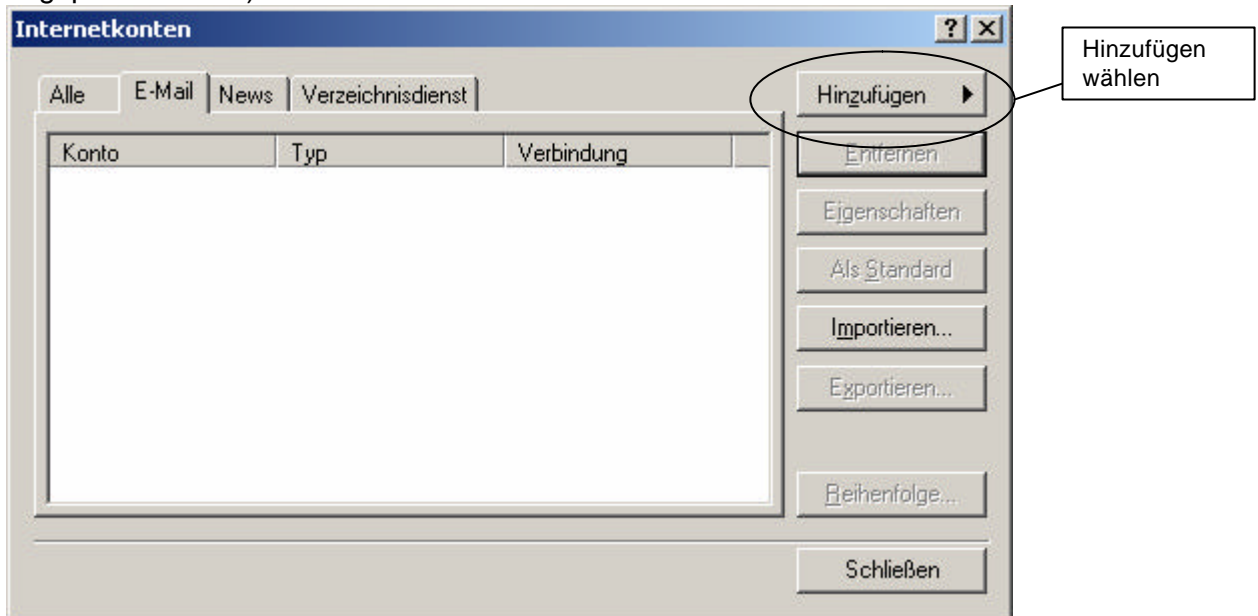


SLYNET Email und Web-Dienste konfigurieren

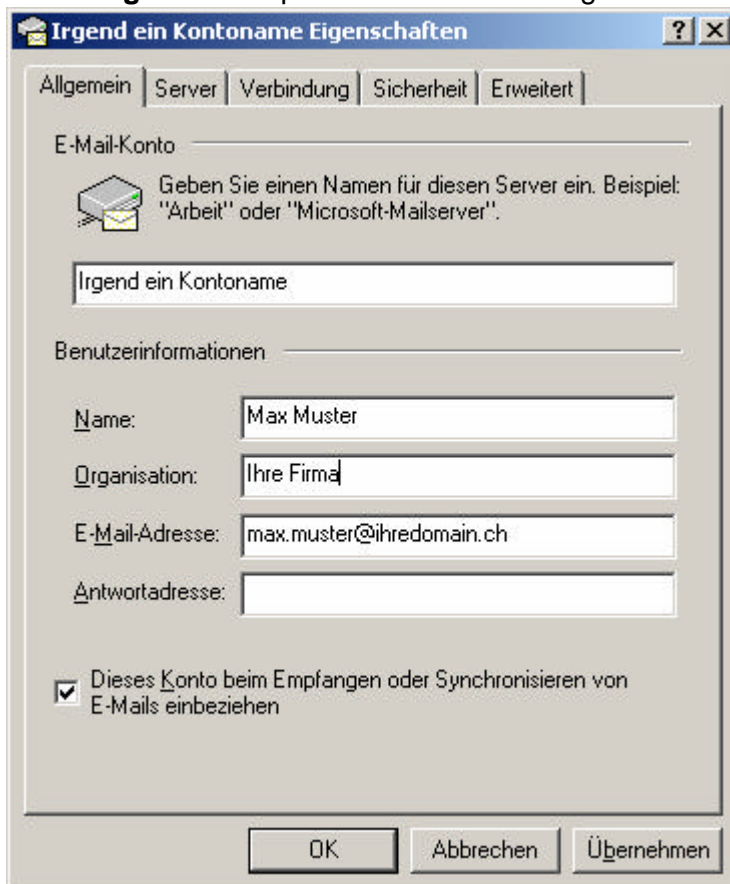
Mail-Client einrichten

Outlook-Express:

Als erstes müssen die E-Mailkonten eingerichtet werden unter **Extras > Konten** (wenn die Konten schon vorhanden sind müssen sie über die Schaltfläche „Eigenschaften“ angepasst werden)



Unter **Allgemein** die persönlichen Daten eingeben



Im Register Server, die Daten von **POP3** und **SMTP** Server sowie **Kontoname** und **Kennwort** eingeben. Kennwörter siehe separates Datenblatt.

Irgend ein Kontoname Eigenschaften

Allgemein | **Server** | Verbindung | Sicherheit | Erweitert

Serverinformationen:

Posteingangsserver ist ein Server.

Posteingang (POP3):

Postausgang (SMTP):

Posteingangsserver

Kontoname:

Kennwort:

Kennwort speichern

Anmeldung durch gesicherte Kennwortauthentifizierung

Postausgangsserver

Server erfordert Authentifizierung

Diese Feld muss für eine erfolgreiche Anmeldung aktiviert sein.

Mit „OK“ Einrichtung der E-Mailkonten abschliessen.

Webmail

Mit Webmail erhalten unsere Kunden von jedem beliebigen Ort, sei es auf der Geschäftsreise, in den Ferien, vom Ausland oder an irgend einem Ort Zugriff auf die persönlichen Mails. Dazu benötigt man lediglich Internetzugang und den Internetexplorer.

Bitte in der Adresszeile folgenden URL eingeben: **http://webmail.slynet.ch/ihredomain**

Danach erscheint das Loginfenster. Jetzt im Feld **Benutzername** den entsprechenden Kontonamen im Feld **Kennwort** das persönliche Passwort und im Feld **Domäne** immer „slynet“ eingeben. Danach erscheint eine ähnliche Mail-Oberfläche wie im Outlook.

Netzwerkkenwort eingeben

Geben Sie Benutzernamen und Kennwort ein.

Site:

Benutzername

Kennwort

Domäne

Dieses Kennwort in der Kennwortliste speichern

WebStatistik

Die WebStatistik gibt Ihnen eine Übersicht über die Besucher Ihrer WebSite mit vielen Zusatzinformationen. Sie kann unter folgender Adresse online abgerufen werden.

www.ihredomain.ch/statistik

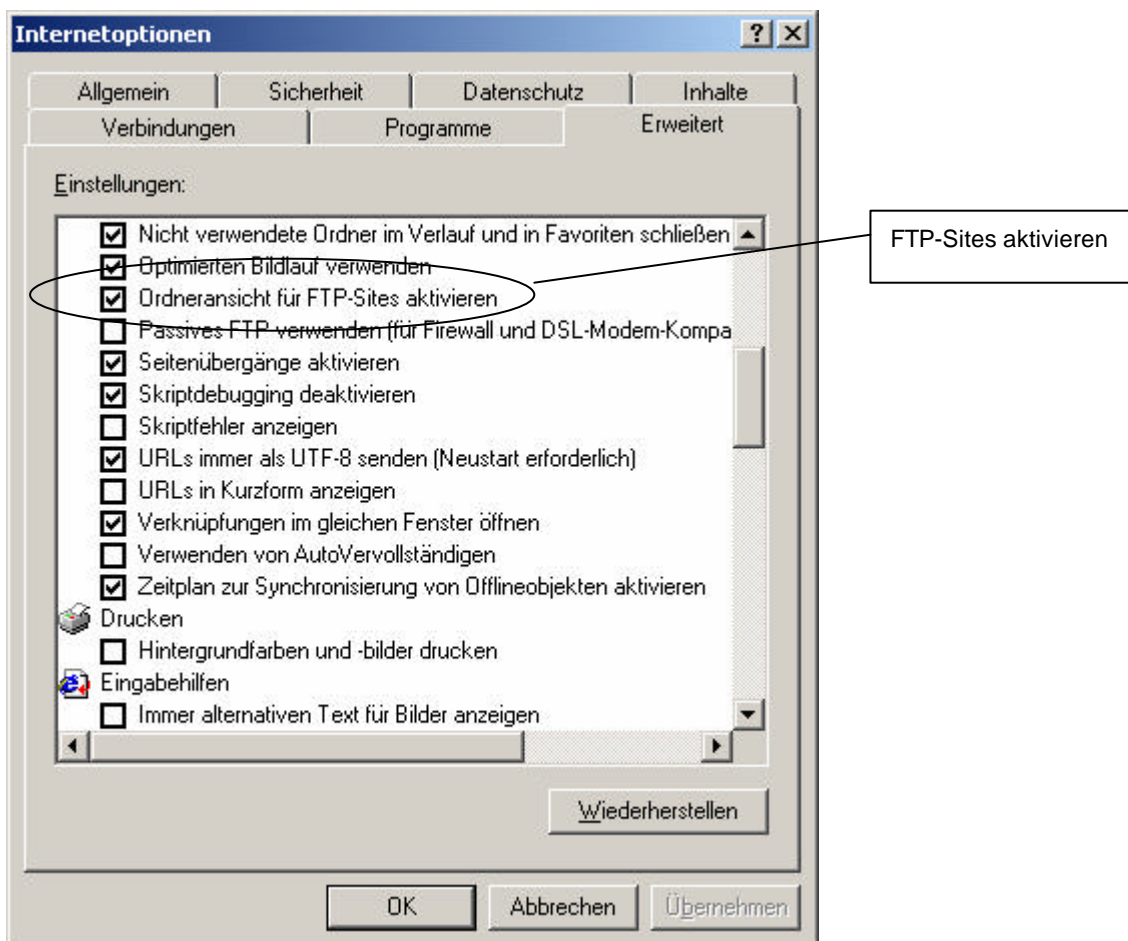
Benutzername und Passwort sind identisch mit Ihrem E-Mail Konto.

FTP-Zugriff

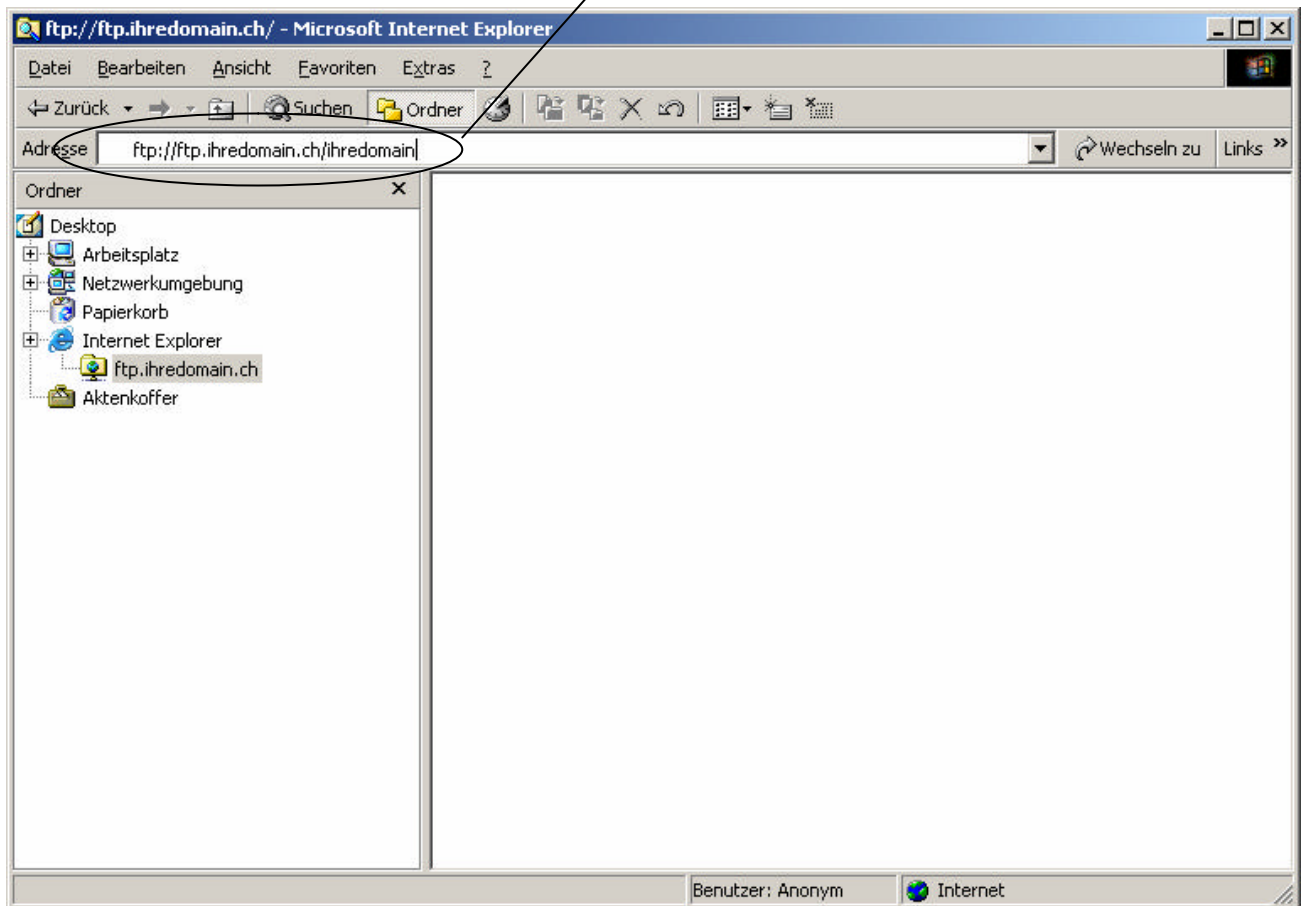
Über den FTP-Zugriff wird eine Verbindung zum Web-Server hergestellt der die jeweilige Web-Site hostet. Dadurch können Änderungen und Updates vom lokalen PC auf den Web-Server übertragen werden.

FTP-Zugang mit dem Internetexplorer:

Damit der Internetexplorer die FTP-Funktionalität zur Verfügung stellt, muss folgendes Feld markiert sein: unter **Extras>Internetoptionen**



Im Internetexplorer
die FTP-Adresse
eingeben.



Danach ist die Bedienung ähnlich wie im Windows-Explorer. Dateien können kopiert, gelöscht und auf den Server geladen werden.

Zugriff über FTP-Client:

Es gibt eine Fülle von FTP-Clients mit denen diese Funktionalität auch zur Verfügung steht. Unter anderem mit Microsoft Frontpage. Folgende Einstellungen müssen für die Verbindung zum Server vorgenommen werden:

FTP-Adresse: **ftp.ihredomain.ch**
Startverzeichnis: **ihredomain**

Kennwörter für die Anmeldung siehe separates Datenblatt.

Für weitere Fragen wenden Sie sich bitte an die SLYNET.CH Administration unter :

Web-Site: www.slynet.ch
E-Mail: support@slynet.ch
Telefon: 076 362 61 32